

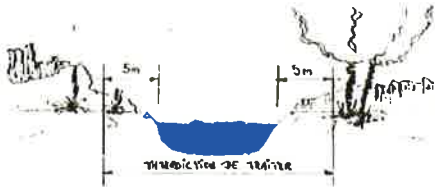
Protégeons notre biodiversité :

Ne traitez pas à proximité de l'eau

AFIN DE PRÉSERVER LA QUALITÉ DES EAUX, IL EST INTERDIT D'UTILISER TOUT PESTICIDE (DESHÉBANT, FONGICIDE, INSECTICIDE)

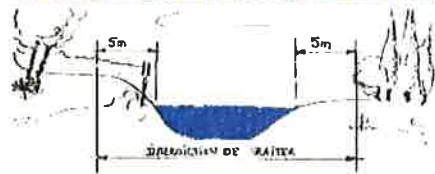
A MOINS DE 5 METRES MINIMUM

des cours d'eau et plans d'eau figurant sur les cartes IGN 1/25 000. Consultez l'étiquette car la distance peut être plus importante (20, 50 ou 100 m).



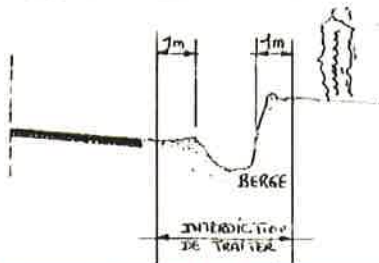
A MOINS DE 5 METRES MINIMUM

des sources, puits, forages, des berges des mares et des plans d'eau ne figurant pas sur les cartes IGN



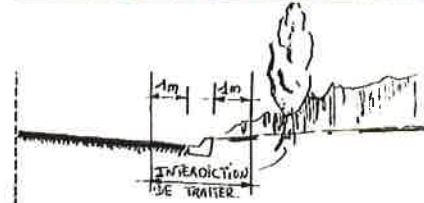
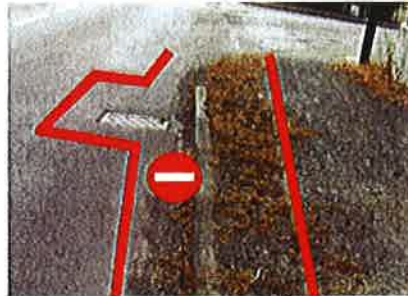
SUR ET A MOINS DE 1 METRE

de la berge des fossés (même à sec), cours d'eau, collecteurs d'eaux pluviales à ciel ouvert.



SUR ET A 1 METRE

des avaloirs, caniveaux et bouches d'égout.



DANS LES ZONES HUMIDES

caractérisées par la présence d'une végétation hygrophile dominante (joncs, roseaux, iris des marais...) l'application des pesticides dont les phrases de risque indiquées sur l'étiquetage comprennent les références ci-dessous, est interdite :



- R 50 : Très toxique pour les organismes aquatiques
- R 51 : Toxique pour les organismes aquatiques
- R 52 : Nocif pour les organismes aquatiques
- R 53 : Peut entraîner des effets néfastes à long terme pour l'environnement aquatique
- R 54 : Toxique pour la flore
- R 55 : Toxique pour la faune
- R 56 : Toxique pour les organismes du sol
- R 57 : Toxique pour les abeilles
- R 58 : Peut entraîner des effets néfastes à long terme pour l'environnement

Exemples de végétation hygrophile :



Tous les utilisateurs de pesticides sont concernés : collectivités, particuliers, agriculteurs et entrepreneurs.

peines encourues : 75 000 € d'amende et 2 ans d'emprisonnement